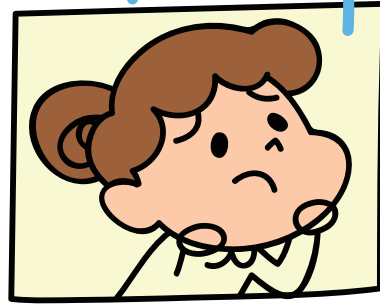


雨

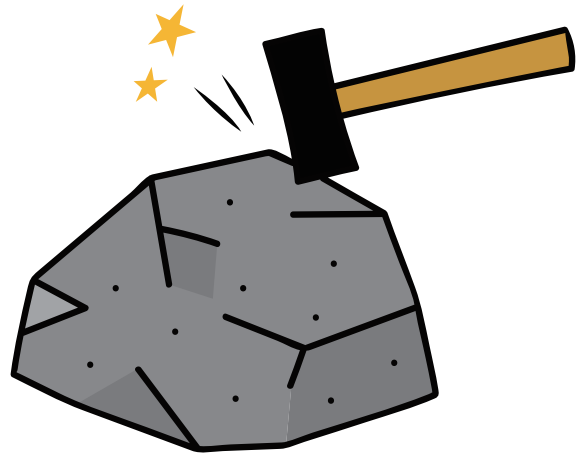


あま
雨
ぐも

う
てん
雨天

あめ
雨
ふり

石

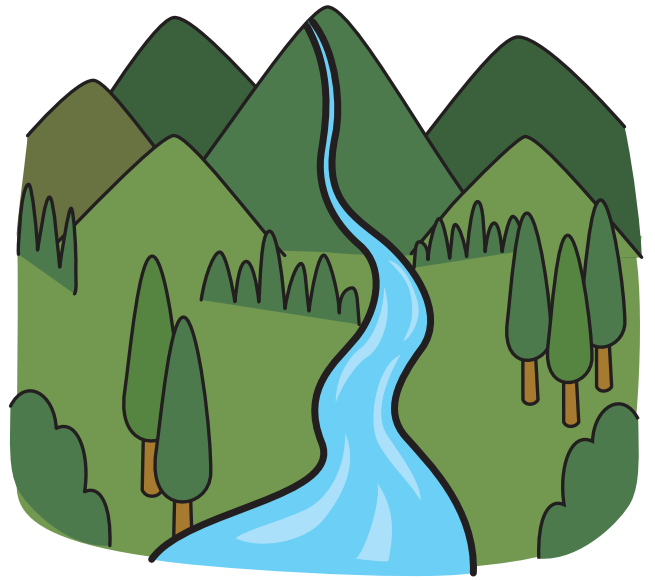


ほう
石
せき

じ
石
しゃく

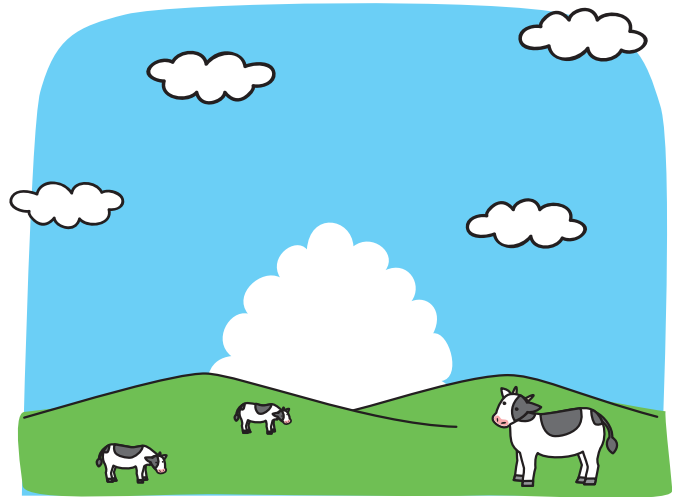
こ
石
いし

川



川 かわ 川 かわ 川 かわ
べり しも かみ

空



空 から 空 そら 空 くう
ばこ いろ き

天

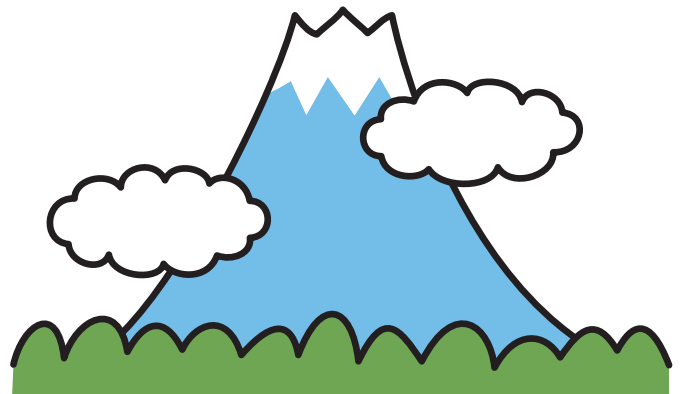


天^{てん}
天^{てん}
ご^ご
く^く

天^{あま}
の^の
川^{がわ}

天^{てん}
気^き

山

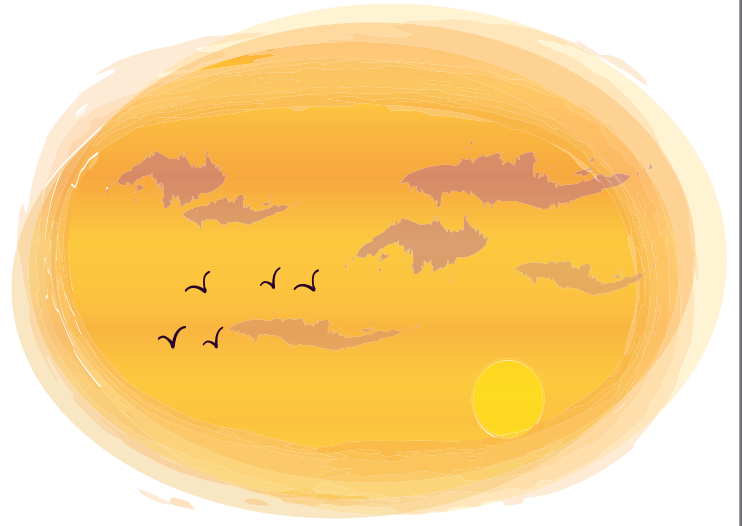


ふ^ふ
じ^じ
山^{さん}

山^{やま}
い^い
も^も

山^{やま}
み^み
ち^ち

夕



夕ゆう 夕ゆう 夕ゆう
ぐれ がた 日ひ
れ た

気



げんき 気き 空くう
んき もち 気き
気き ち

学

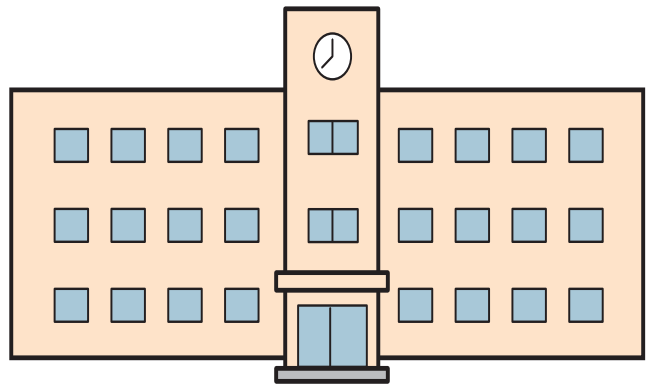


学まなぶ

小しょうがくせい学生

学がくねん年

校

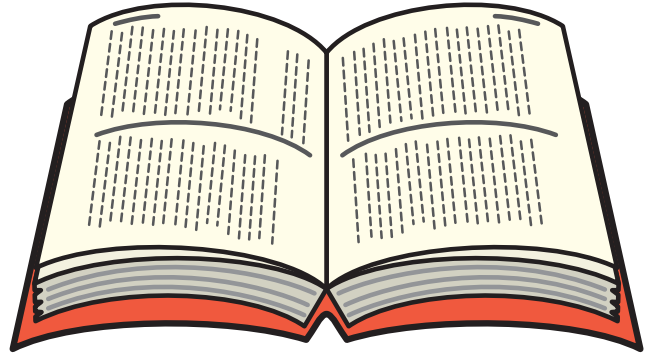


てん校こう

校こうてい

小しょうがっこう学校

本

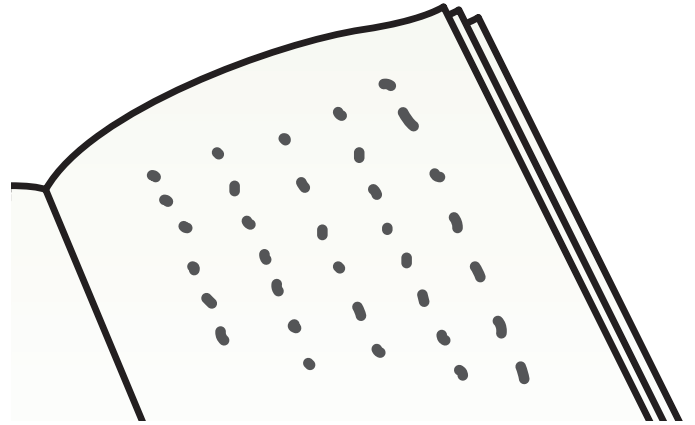


本^{ほん}
とう

本^{ほん}
だ
な

え
本^{ほん}

文

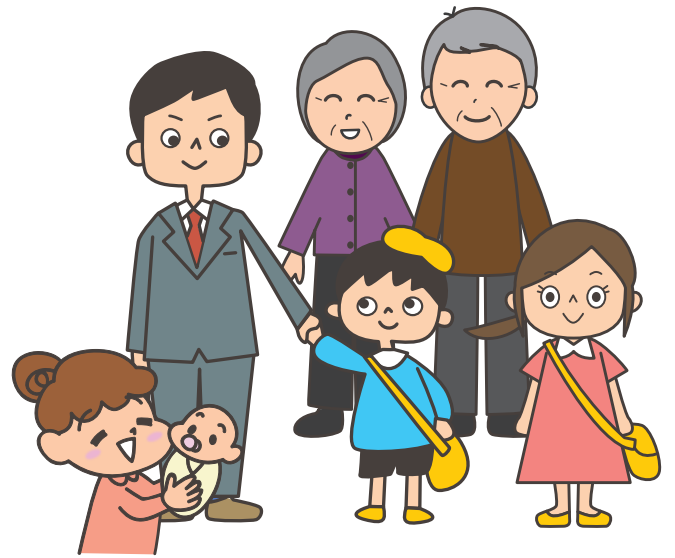


文^{もん}
な
し

文^{ぶん}
が
く

さ
く
文^{ぶん}

人



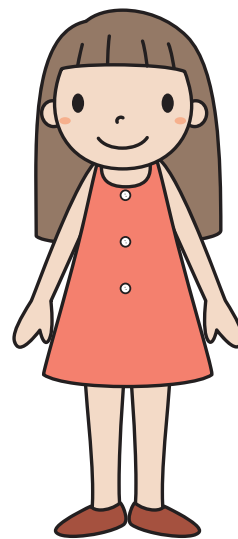
人^に ^ん め ^ひ 人^と
げ ^い 人^{じん} ^ご ^み
ん 人^{じん} み

王



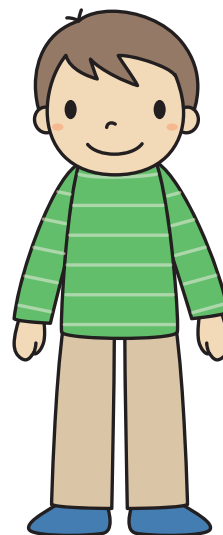
こ ^{おう} 王^{おう} ^{おう} 王^{おう}
く ^{かん} 王^{おう} ^{さま} 王^{おう}
王^{おう} かん ま

女



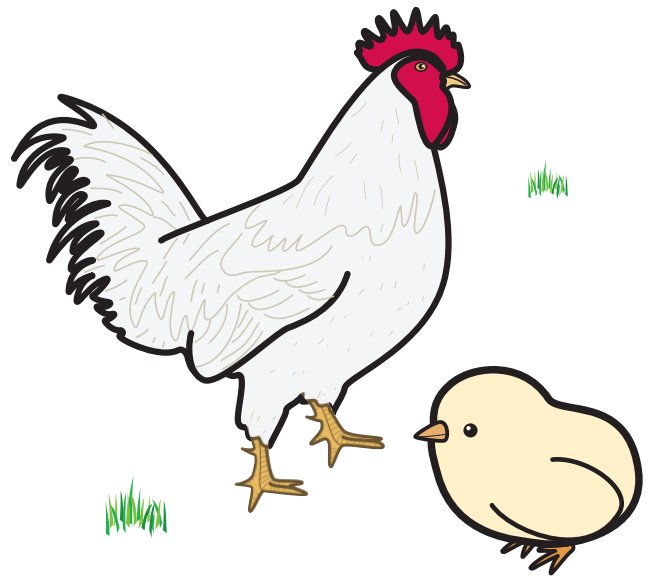
女おんなと男おとこ
女おんなのひと人
女子じよし

男



男子だんし
男おとこのひと人
男おとこのこ子

子



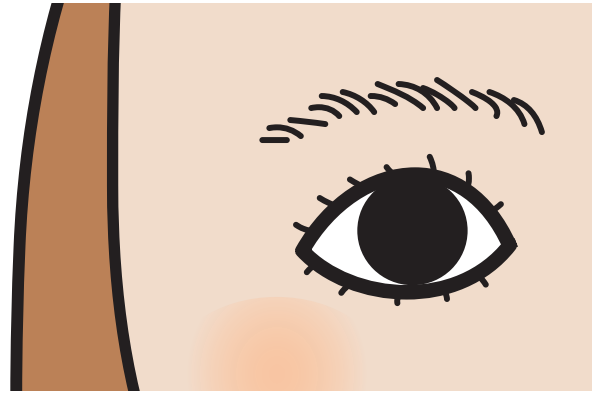
女子 じよし 子犬 こいぬ 子 こ ども

口



人 じん 口 くち 口 くち
口 こう べ に ぶ え

目

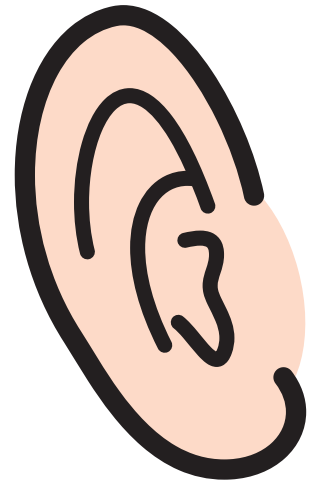


目^{もく}
てき

目^め
つき

目^め
と口^{くち}

耳

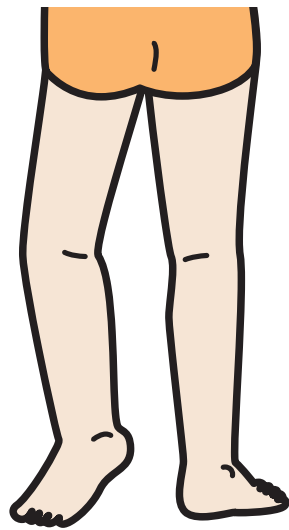


目^め
と耳^{みみ}

耳^{みみ}
うち

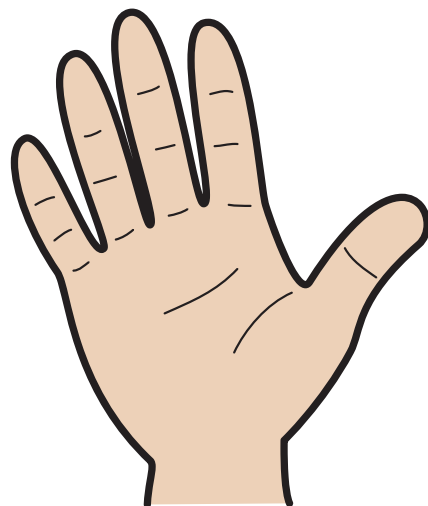
耳^{みみ}
たぶ

足



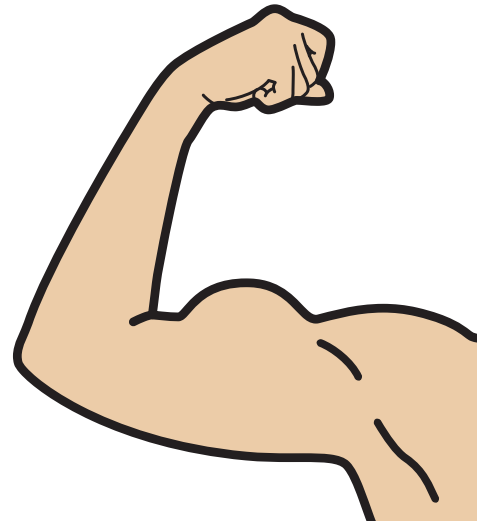
一足 いっそく
足 あし くび
足 あし あと

手



はく手 しゅ
手 て くび
右 みぎ 手 て

力



かい力 りき

学力 がくりよく

力もち ちから

名

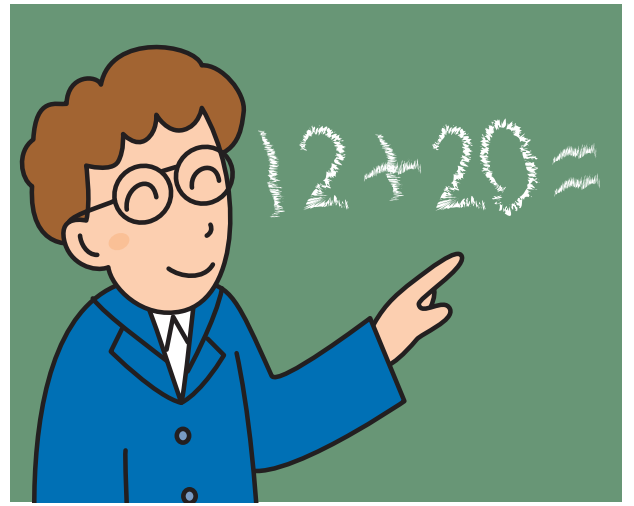


本名 ほんみょう

名じん めい

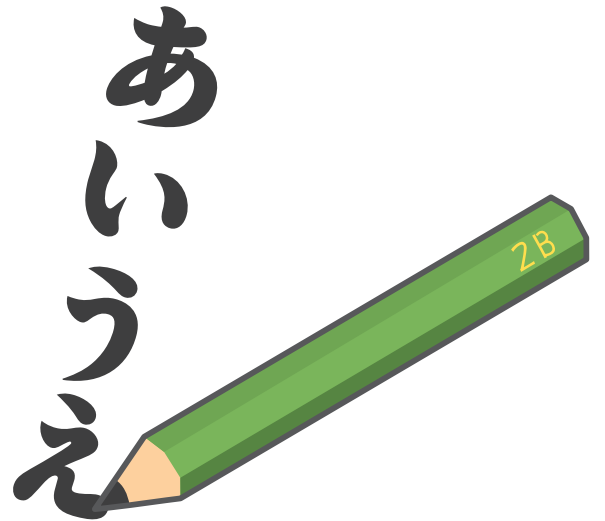
名まえ な

先



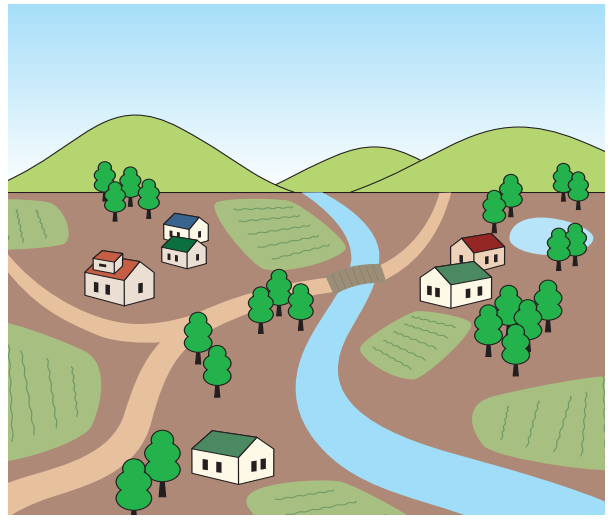
足あしの先さき 先せんとう 先せん生せい

字



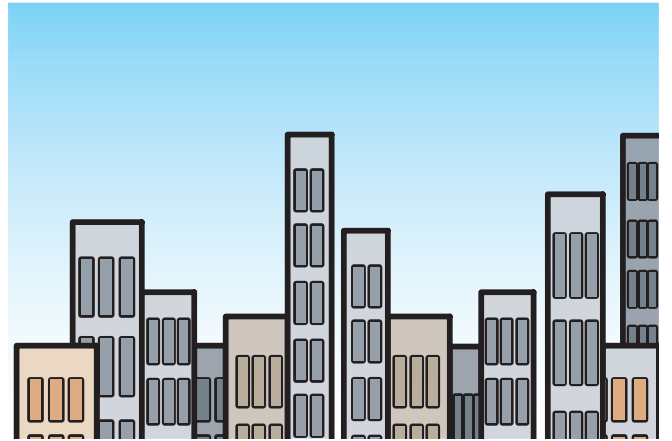
てん字じ すう字じ かん字じ

村



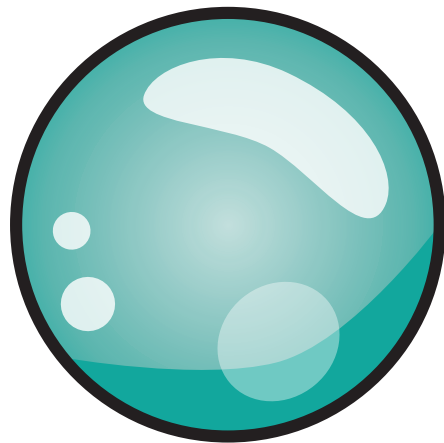
山 さん 村 そん 町 まち と 村 むら の 人 ひと

町



町 ちよう 村 そん 町 まち の 中 なか 町 まち な み

玉

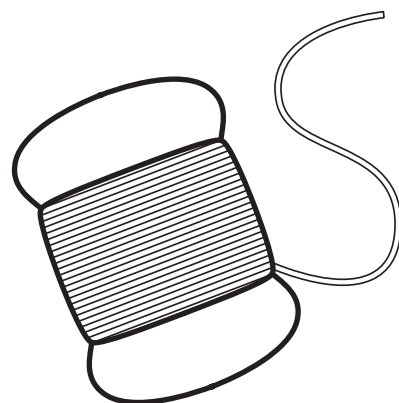


玉手たまてばこ

百円玉ひやくえんだま

玉虫たまむし

糸



きぬ糸いと

赤あかい糸いと

白しろい糸いと

出



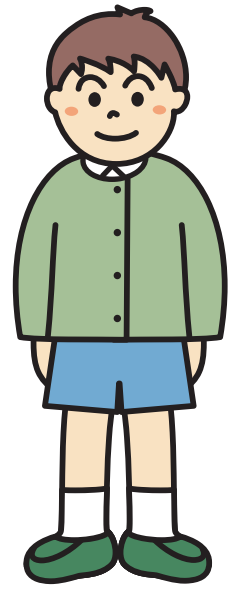
出しゅっぱっ
出でる
出だす

入



入いり
入にゅうがく学
入はいる
口ぐち

立



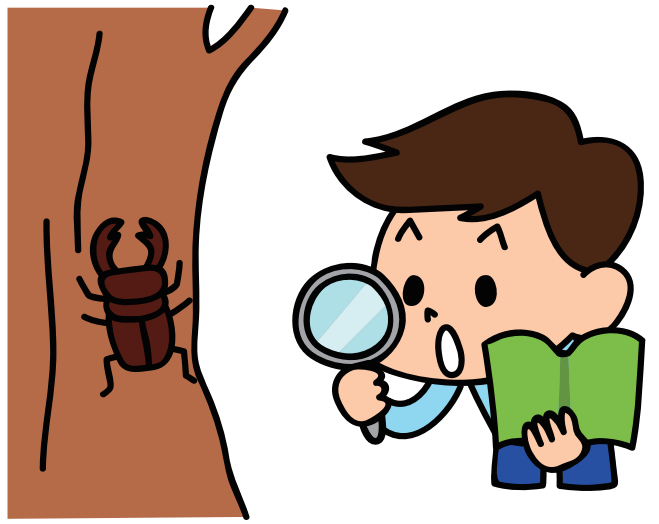
き立^りつ
立^たてる
立^たつ

休



休^{きゆう}じつ
休^{やす}める
休^{やす}む

見



見^{けん}
学^{がく}

見^み
える

見^み
る

音

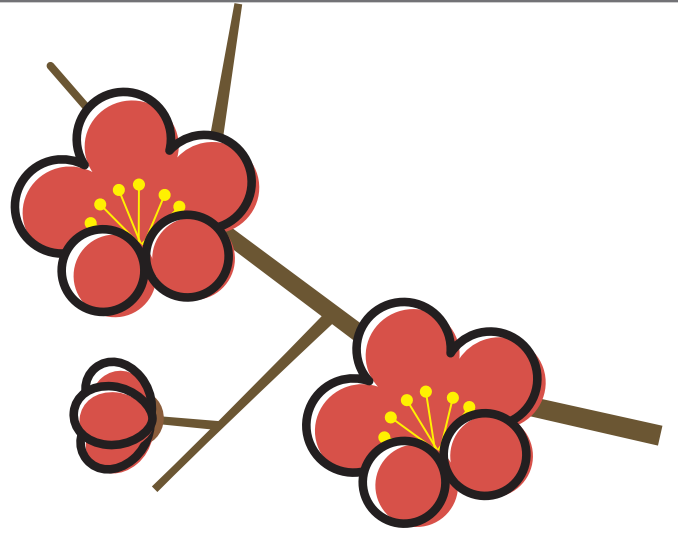


音^ね
いろ

雨^{あめ}
の
音^{おと}

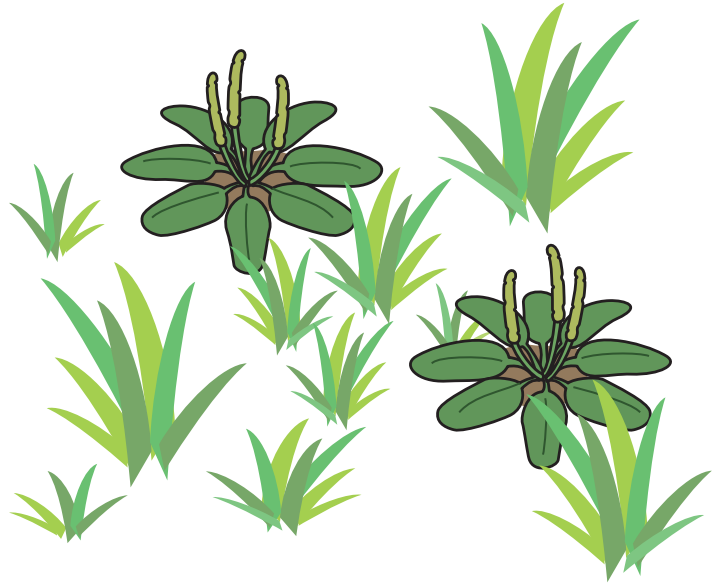
音^{おん}
ぶ

花



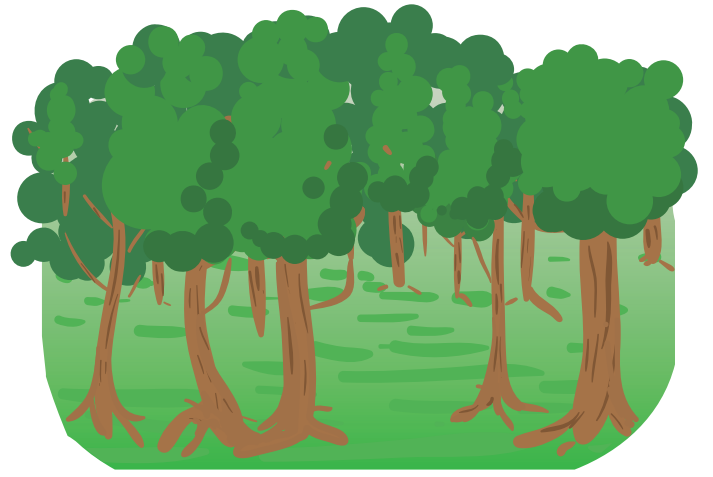
花^かだん
花^{はな}たば
花^{はな}びら

草



ざっ
草^{くさ}もち
草^{くさ}はら

森



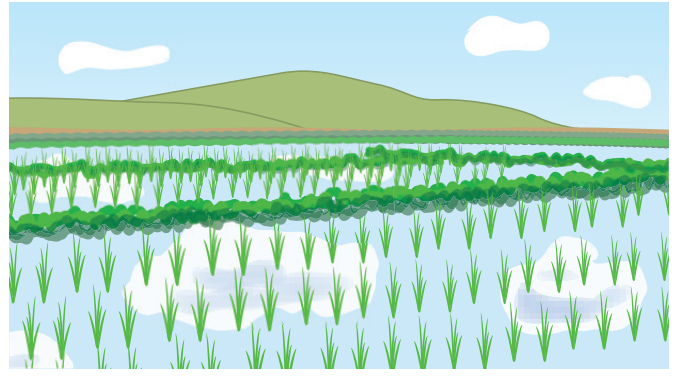
青森 あおもり 森林 しんりん 森の中 もりなか

林



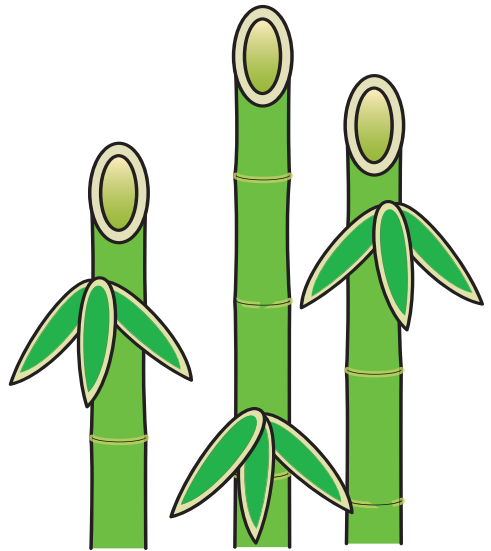
山林 さんりん まつ林 ばやし 竹林 たけばやし

田



田^た 水^{すい} 田^た
う え 田^{でん} ん ぼ

竹



竹^{ちく} わ 竹^{たけ} や ぶ 竹^{たけ} う ま

年

20X2年 12月

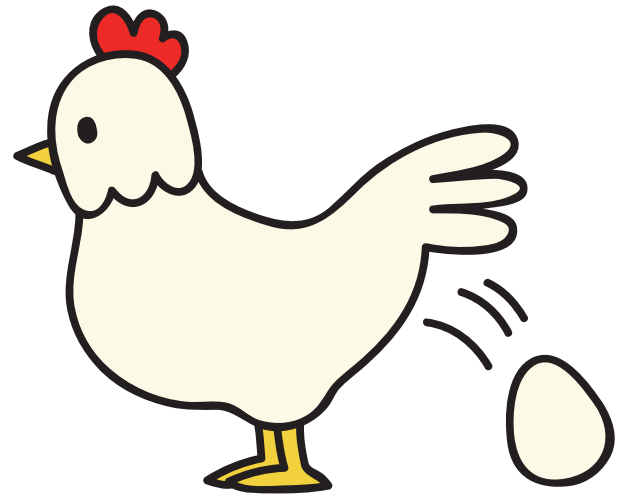
日	月	火	水	木	金	土
				1	2	3
4	5	6	7	8	9	10
11	12	13	14	15	16	17
18	19	20	21	22	23	24
25	26	27	28	29		

20X3年 1月

日	月	火	水	木	金	土
1	2	3	4	5	6	7
8	9	10	11	12	13	14
15	16	17	18	19	20	21
22	23	24	25	26	27	28
29	30	31				

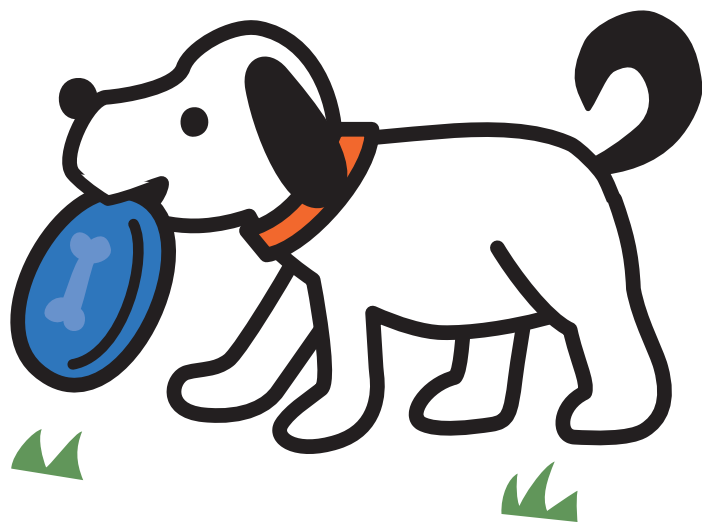
とし 年より
いちねんせい 一年生
としうえ 年上

生



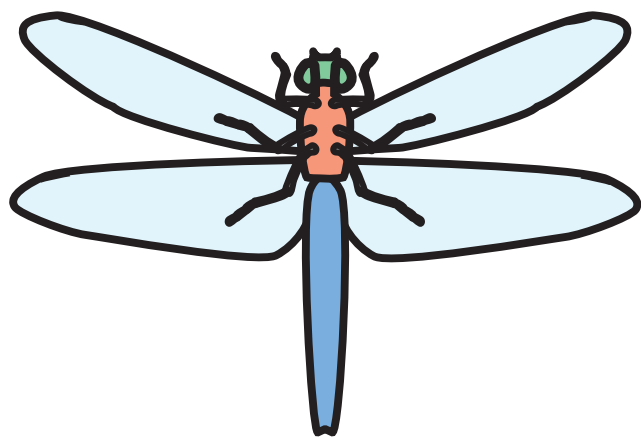
なま 生もの
いきる 生きる
うむ 生む

犬



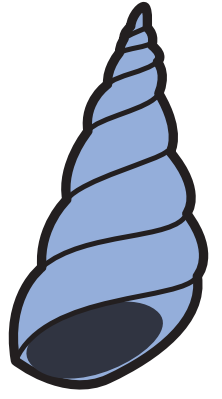
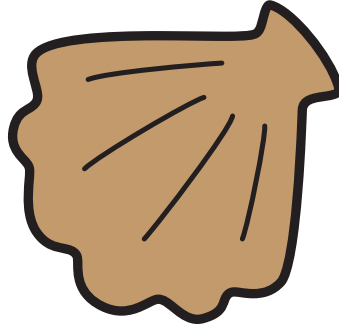
犬いぬ 白しろ 名めい
ぞり い 犬いぬ
り 犬いぬ 犬いぬ

虫



虫むし こん ずず
かご ん 虫ちゅう 虫むし
ご 虫ちゅう 虫むし

貝

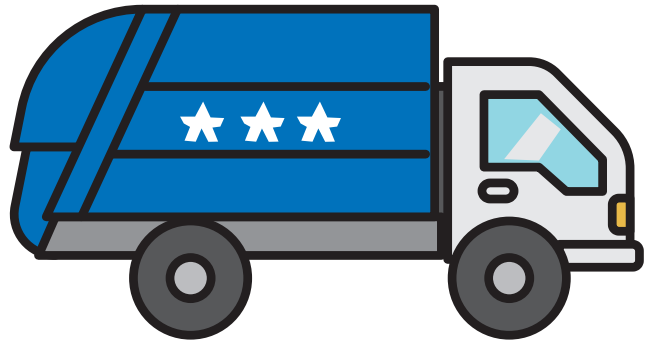


ほ
ら
貝がい

ま
き
貝がい

貝かい
が
ら

車

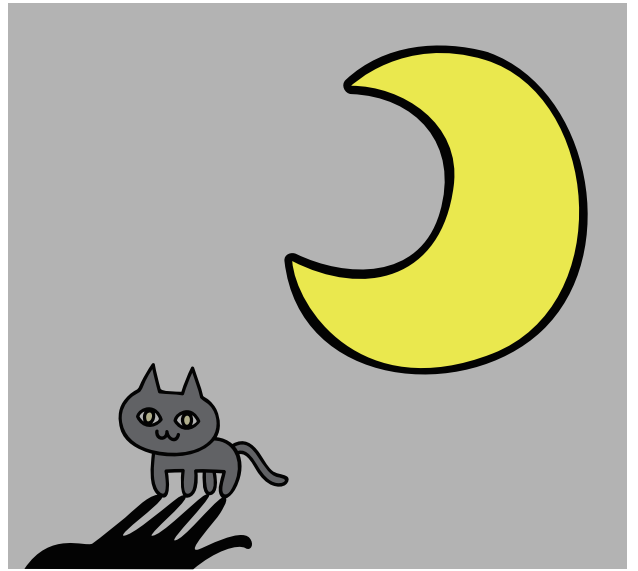


車しゃ
り
ん

で
ん
車しゃ

青あお
い
車くるま

月



ま
ん
月
げ
つ

二
月
が
つ

に
が
つ

月
見
み

つき

火



火
の
こ

火
山
ざ
ん

火
か
じ

ひ

か

か

水

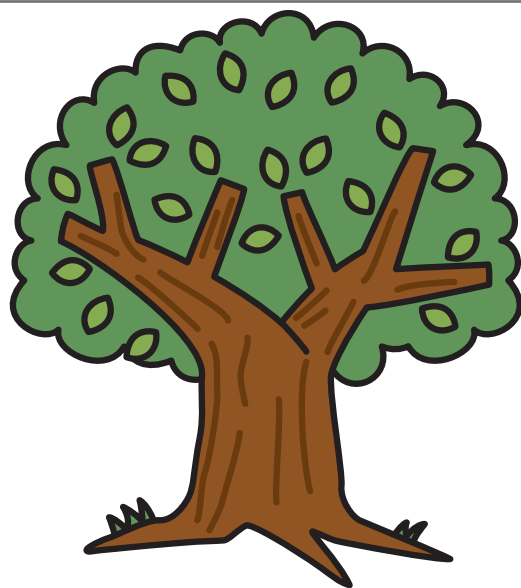


水^{すい}
ど^ど
う^う

水^み
草^{くさ}

水^み
玉^{たま}

木



木^こ
か
げ

に
わ
木^き

木^も
目^め

金



ちよ
金きん

金きん
いろ

お
金かね

土

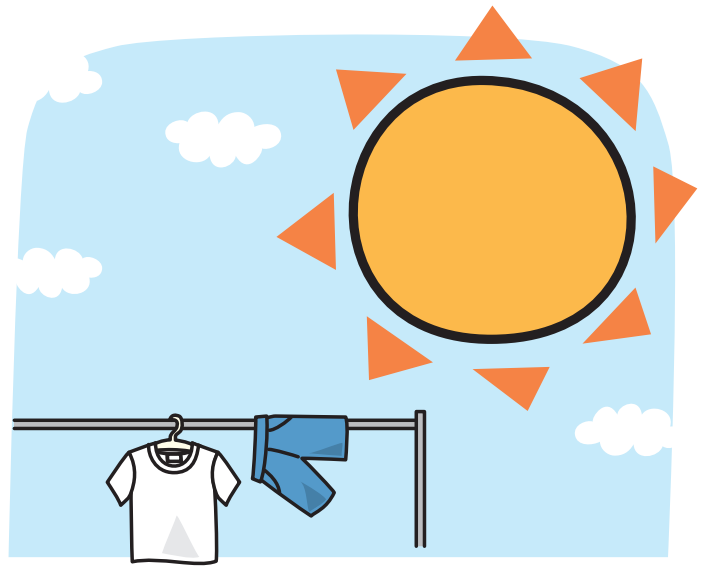


赤あか
土つち

土ど
足そく

土ど
き

日



日 にち 一 いち 三 みつ
じ 日 にち 日 か

早



早 はや 早 はや 早 はや
める 足 あし い

赤

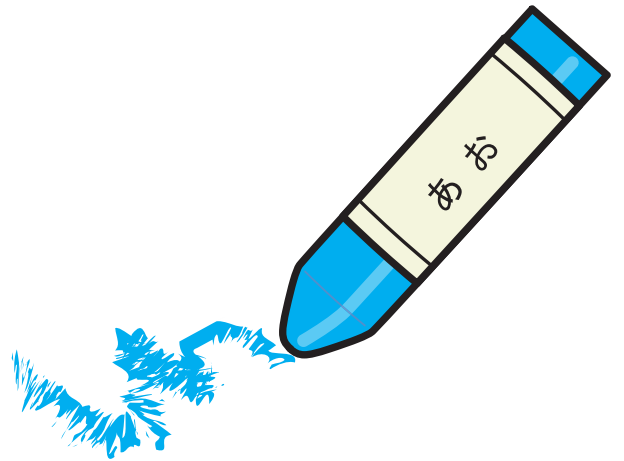


赤せきはん

赤あかちやん

赤あかい車くるま

青

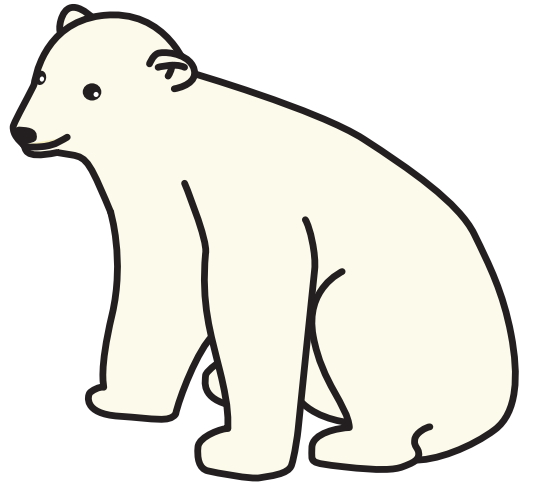


青あお空ぞら

青せい年ねん

青あおい

白



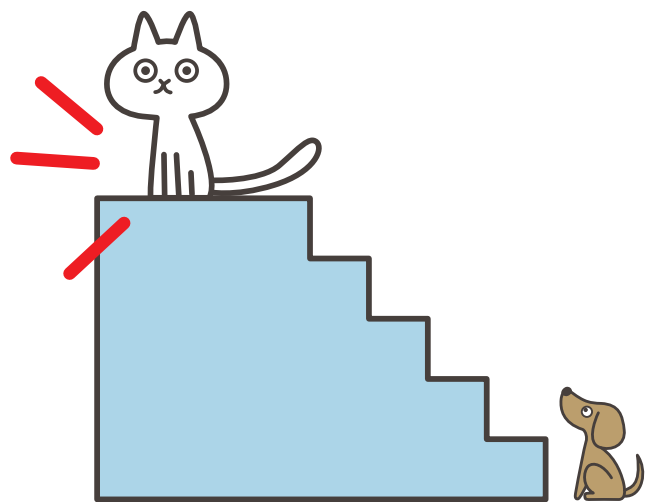
空くう 白しろ 白しろ
白はく い 白しろ
花はな ぐみ

円



円えん 円えん 円まる
け い ば い
い ん

上

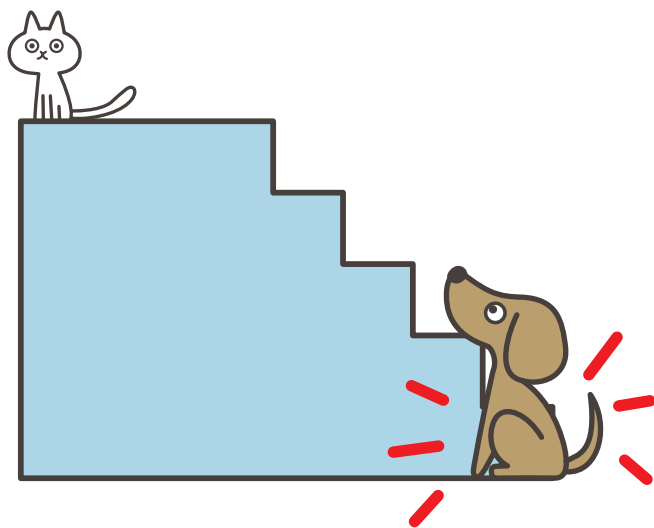


上^{うわ}
ぎ

上^あ
げる

木^き
の
上^{うえ}

下



下^げ
校^{こう}

下^さ
げる

木^き
の
下^{した}

大



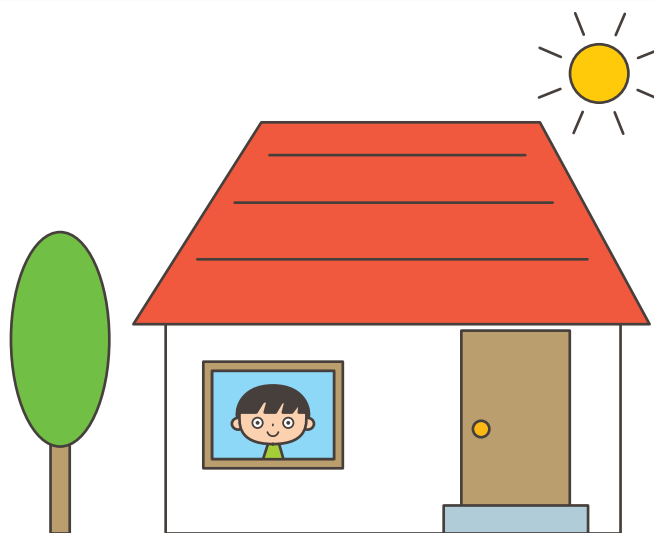
大^{おお}きい 大^{たい}へん 大^{だい}すき

小



小^{ちい}さい 小^{しょうがっこう}学校 小^{こいし}石

中



中なかにわ

中ちゅう学が校っこう

一いち日にち中じゅう

正

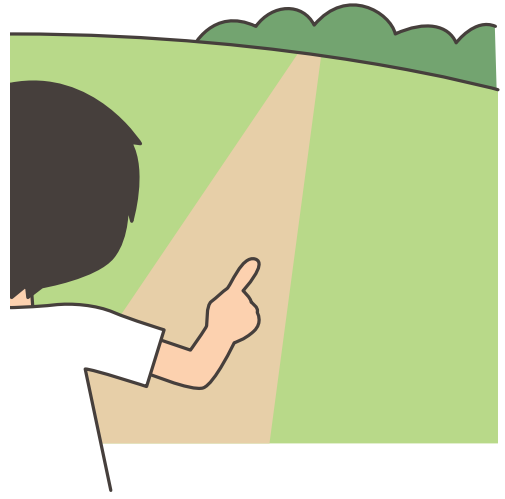


正せいかい

正しょうじき

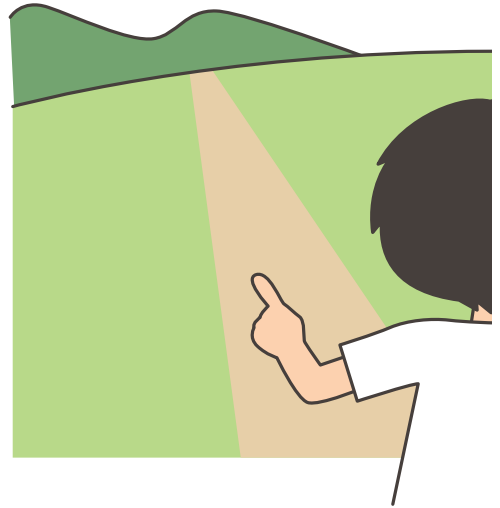
正ただしい

右



右手 みぎて 右 みぎ が わ 左 さ 右 ゆう

左



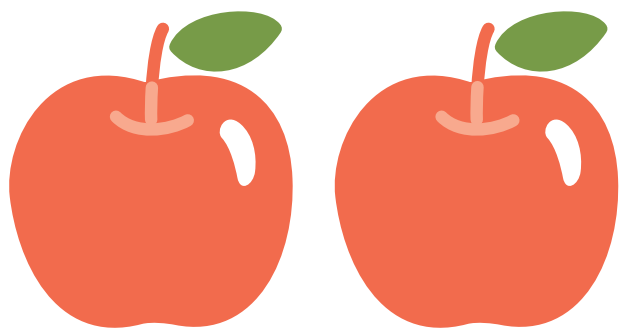
左足 ひだりあし 左 ひだり が わ 左 さ 右 ゆう

一



一 いち ねんせい 年 生
一 いっ びき 一 ひと つ

一



一

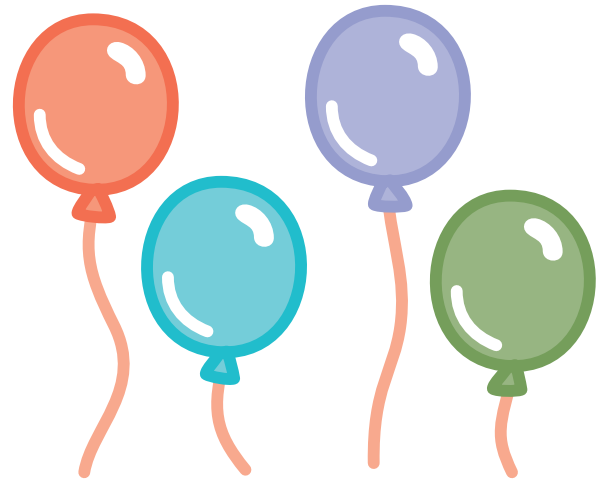
二 ふ つか 二 に 二 ふ た 日 こ つ

三
三
一



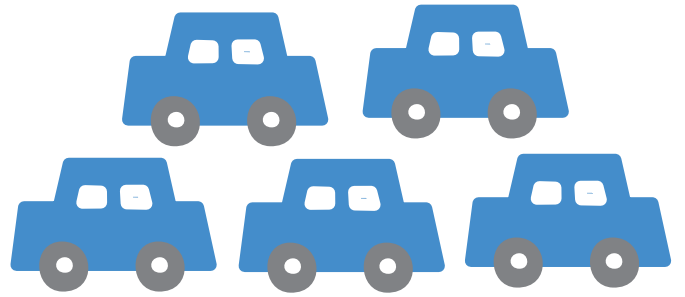
三 さん 三 さん 三 み
本 ほん こ つ

四



四 し 四 よん 四 よ
月 がつ こ つ

五



五^ご わ
五^ご こ
五^い つ

六



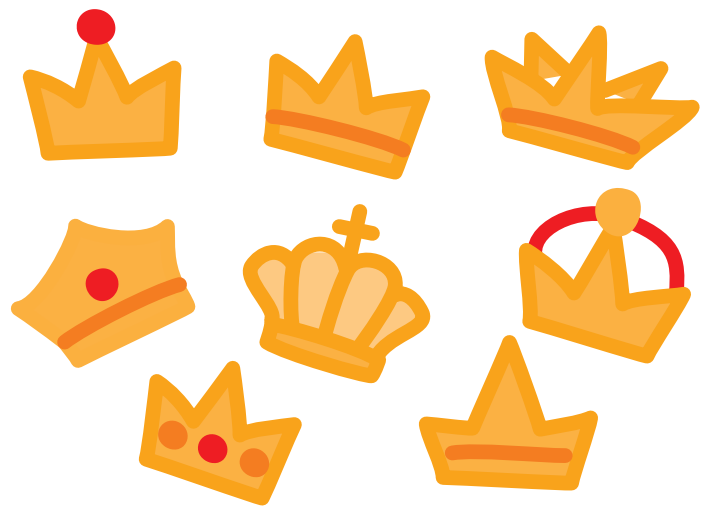
六^ろ ぽん
六^ろ こ
六^む つ

七



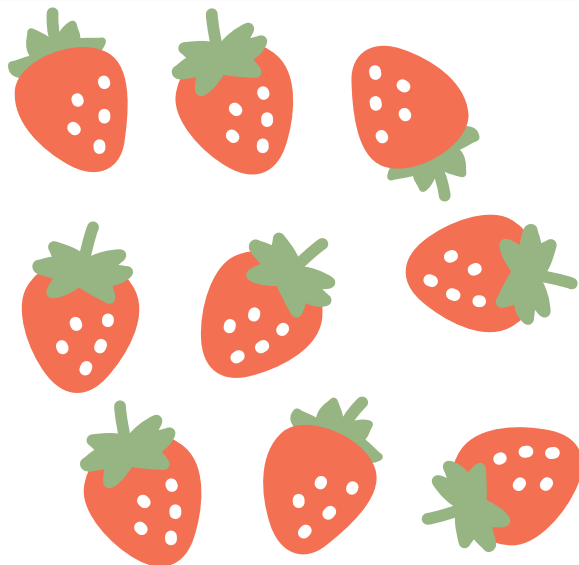
七なな 七しち 七なな
いる 月がつ つ

八



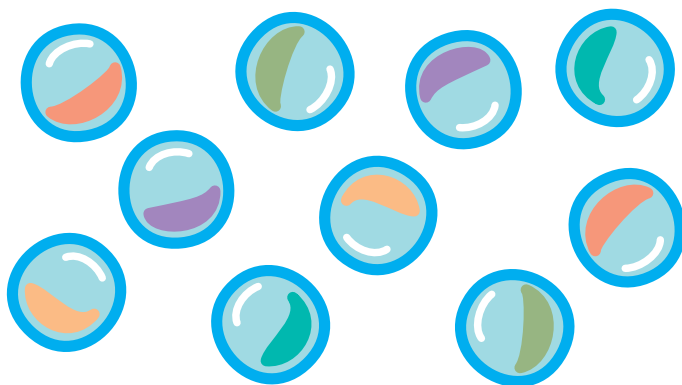
八やう 八はち 八やっ
日か 月がつ つ

九



九く 九きゅう 九この
月がつ こ つ

十



十とお 十じゅう 十じゅう
日か 月がつ 年ねん

百



百
日

ひやく
にち

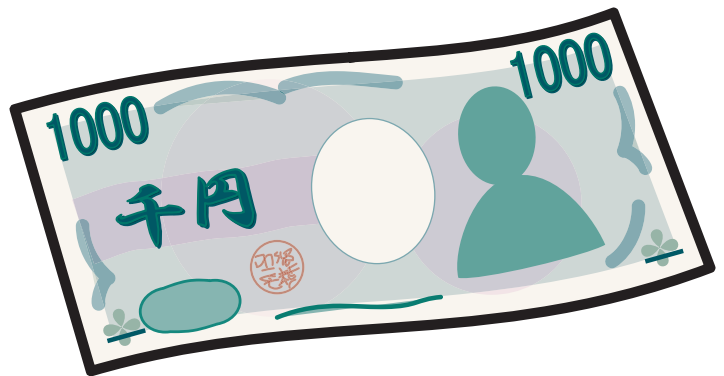
百
円

ひやく
えん

百
年

ひやく
ねん

千



千
人

せん
にん

千
円

せん
えん

千
年

せん
ねん